

Istituto Tecnico Industriale




"EUGENIO BARSANTI"

80038 POMIGLIANO D'ARCO (NA) - Via Mauro Leone, 105 - Tel. (081) 8841350

LEGENDA

PIANTA PIANO TERRA

PIANO DI EVACUAZIONE

PERCORSO DI ESODO	ORIZZONTALE 
	VERSO IL BASSO 
	VERSO L'ALTO 

**ESTINTORE
PORTATILE**



IDRANTE



**PULSANTE DI ALLARME
ANTINCENDIO**



USCITA DI EMERGENZA



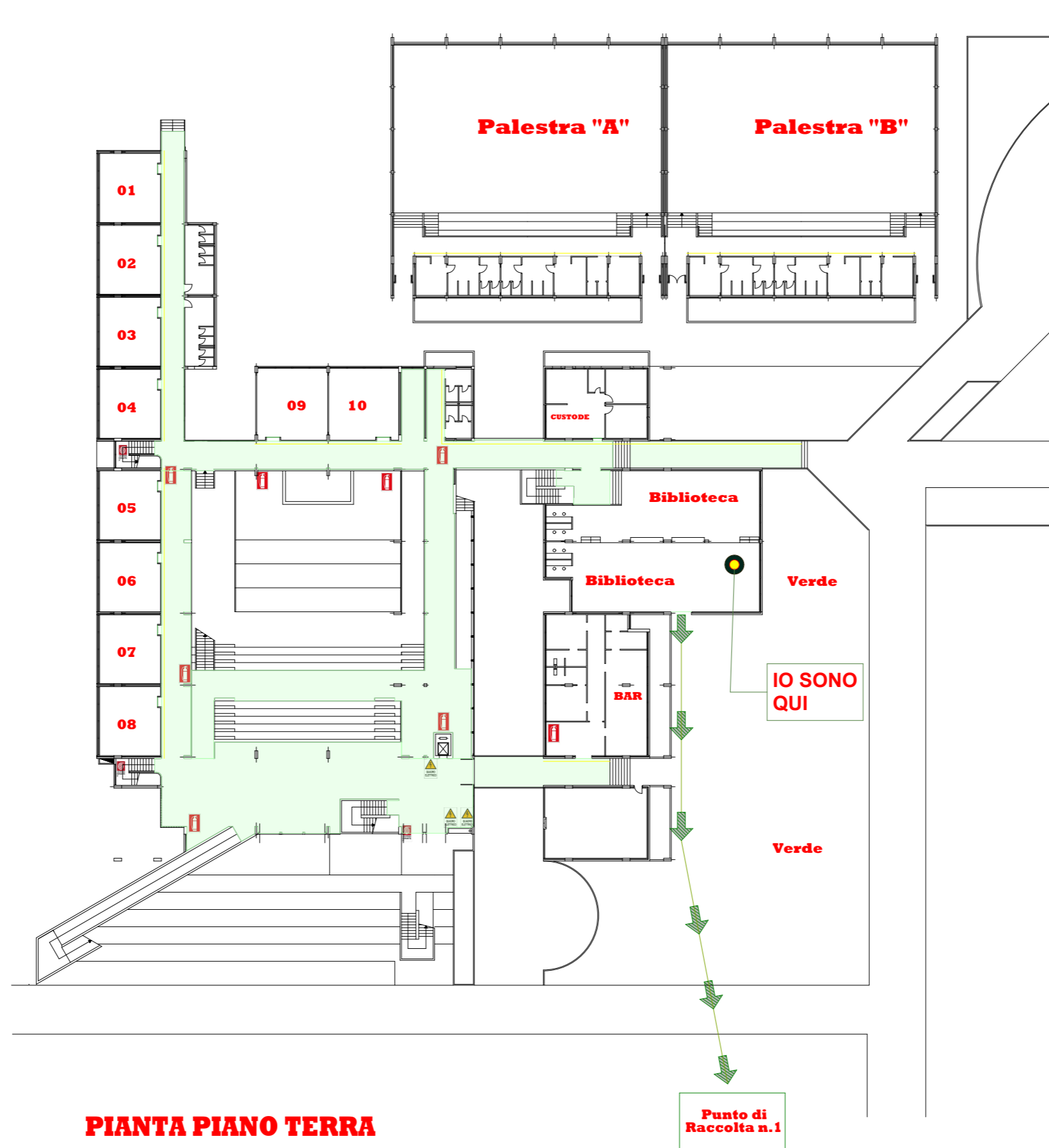
SCALA DI EMERGENZA



PUNTO DI RACCOLTA



QUADRO ELETTRICO



NORME SPECIFICHE PER LE SCUOLE IN CASO DI TERREMOTO

Nel caso in cui si debba far fronte ad una emergenza dovuta al terremoto, gli insegnanti presenti in classe e il personale di supporto, dispongono, affinché tutti si attengano alle seguenti procedure:

- 1) Restare calmi evitando scene di panico ed isterismi;
- 2) Trattenerne gli studenti in aula fino alla fine della scossa, ponendoli in posizione riparata, ovvero inginocchiati sotto i banchi o sotto gli architravi della porta o vicino ai muri portanti, allontanandoli dalle vetrine, specchi;
- 3) Far rientrare immediatamente in classe e porre in posizione riparata quanti sono presenti nei corridoi o nelle scale;
- 4) Allontanarsi dalle finestre, armadi, porte con vetro che potrebbero infrangersi o cadere.
- 5) Abbandonare i locali-scuola solo al termine della scossa, evitando l'uso degli ascensori e seguendo attentamente le disposizioni del Piano di Emergenza interno per raggiungere il punto di raccolta. Durante l'evacuazione aprire le porte e muoversi con estrema prudenza, spostarsi lungo i muri, anche discendendo le scale (possibilmente in fila indiana) in quanto queste aree sono più sicure;
- 6) Evitare l'uso di accendini o fiammiferi poiché potrebbero esserci perdite di gas.
- 7) Contenere o evitare le iniziative personali: limitarsi ad eseguire con cautela le procedure indicate, mantenendo la calma.

Ricordarsi che anche il comportamento poco attento del singolo può, nel corso di una emergenza, risultare determinante per creare una situazione di estremo pericolo sia per se stesso ma anche per chi assume alle impagabili funzioni di soccorso.

NORME COMPORTAMENTALI IN CASO DI INCENDIO

NORME GENERALI:

- 1) Non utilizzare acqua per spegnere un incendio di origine elettrica, o che si sia propagato in prossimità di impianti sotto tensione, perché potresti prendere una forte scossa elettrica;
- 2) Non usare acqua per spegnere incendi dovuti a combustione di liquidi infiammabili perché essi galleggiano sull'acqua e possono quindi, propagare l'incendio.

IN CASO DI INCENDIO ALL'INTERNO DELLA CLASSE:

- 1) Mantieni la calma;
- 2) Esci subito dalla classe chiudendo la porta in modo da frapporre fra te e l'incendio una barriera;
- 3) Avvisa le classi vicine del pericolo;
- 4) Allontanati con calma, secondo quanto previsto dal piano di evacuazione;
- 5) Non usare l'ascensore (ove presente);
- 6) L'insegnante porta con se il registro di classe e, una volta raggiunta l'area di raccolta assegnata e chiamato l'appello, compila il modulo di evacuazione.

NUMERI ESTERNI

EMERGENZA SANITARIA	118
VIGILI DEL FUOCO	115
POLIZIA DI STATO	113
CARABINIERI	112